

AKTUALIZACE TECHNICKÉ STUDIE,
ARCHITEKTONICKÉHO A INTERIÉROVÉHO ŘEŠENÍ
„VYKRESOVÁ ČÁST / SOUTISK“

Investor:
Děmlov se zvláštním režimem „MATYAS“ v NEJDKU, PRÍSP. ORP.
Městská část 1123, Nejsedl. 362/21
Městská část 1123, Nejsedl. 362/21
DIČ: CZ 71175229

Zpracoval:
Jednatel společnosti
Ing. Pavel Kaspárek
e-mail: pavel.kasparek@kpi.cz
tel: +420 602 200 140

KPI a.s.
Na Bělidle 4/823, 150 00 Praha 5
Firma je zapsána u Městského soudu v Praze,
oddělení: oddělení 157/277
IČO: 272 48 101 DIČ: CZ 272 48 101


Měřítko v doprovodných obrázcích souhlasí s měřítkem podobě pouze v případě výtisku,
díle skutečné velikosti dané stránky, která je uvedena ve formátu PDF.
To samé je potřeba respektovat i práci v digitální podobě.

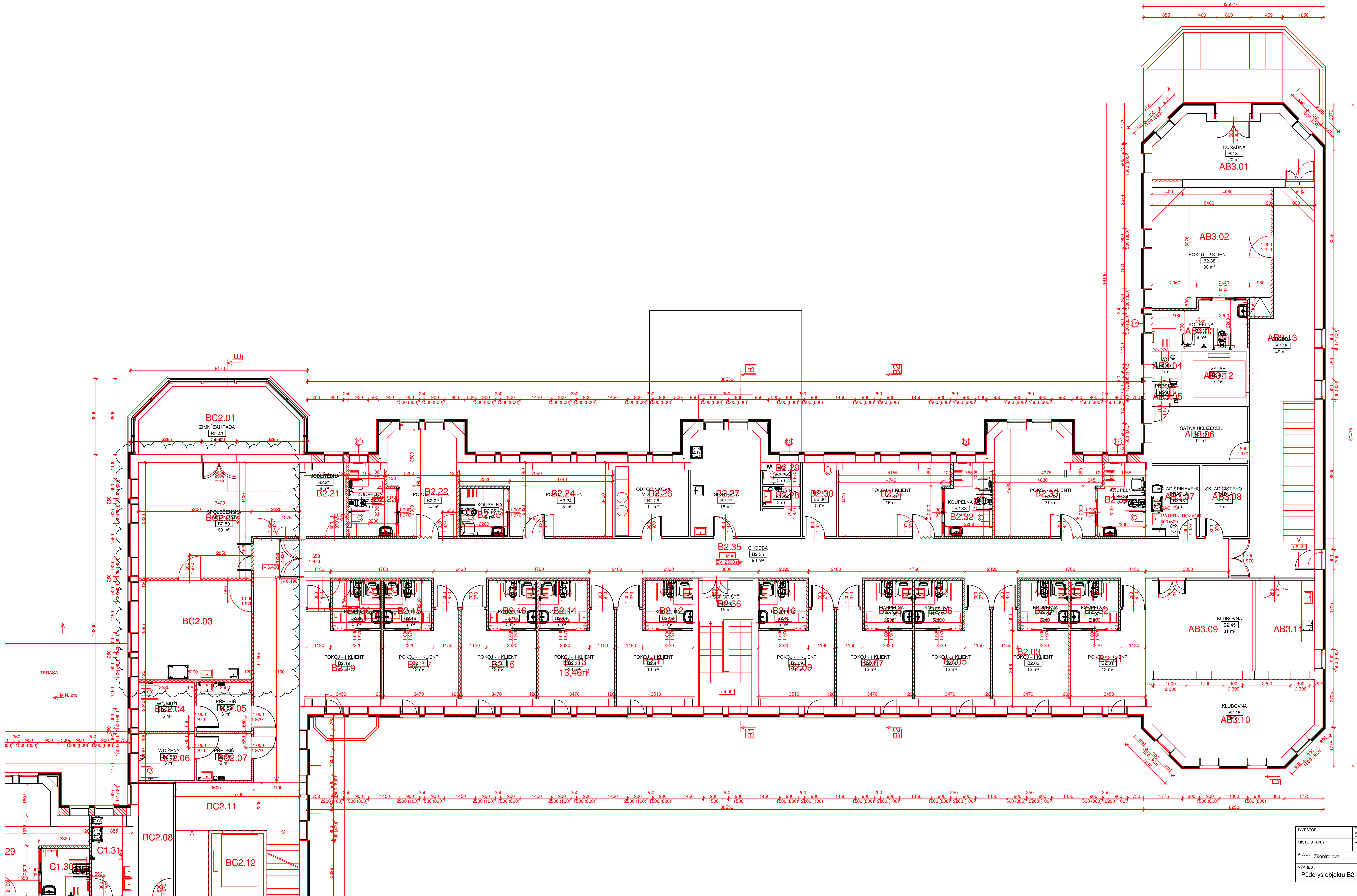


INVESTOR:	DOMOV SE ZVLÁŠTNÍM REŽIMEM „MATYAS“ V NEJDKU, PRÍSP. ORP. Městská část 1123, Nejsedl. 362/21 Městská část 1123, Nejsedl. 362/21	STUPEN PD	TECH. STUDIE
MÍSTO STAVBY:		DATUM	02/2020
AKCE:	Zkontroloval	FORMÁT	18 x A4
VYKRES:	Půdorys objektu A1 - Soutisk	KOPIE:	CYKLOVÝKRESU: S101
MĚŘÍTKO:	1 : 50		



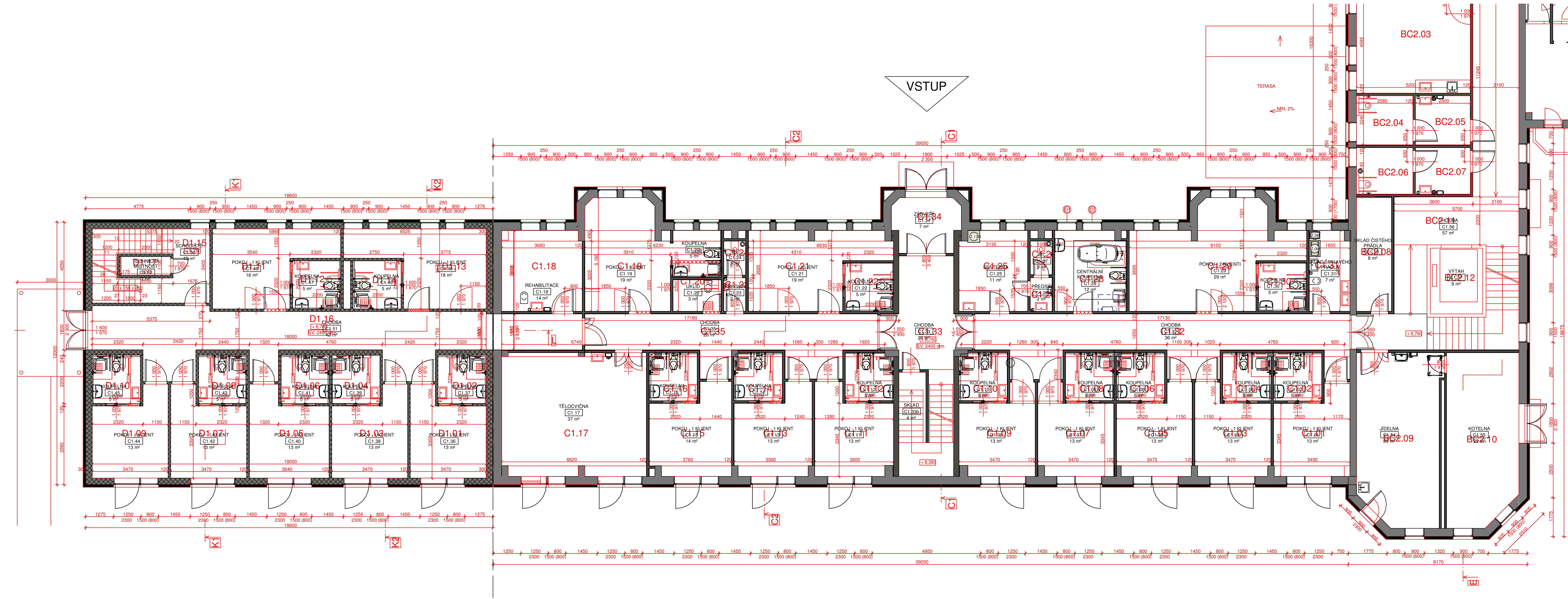
1 kopie 1
1 : 50

INVESTOR:		DOMOV SE ZVLÁŠTNÍM REŽIMEM "MATYAS" V NEJDKU, PRÍSP. ORG. Mládežnícká 1123, Nejdk., 362 21			
MÍSTO STAVBY:		Mládežnícká 1123, Nejdk., 362 21			
AKCE : Zkontroloval				STUPEŇ PD	TECH. STUDIE
				DATUM	02/2020
				FORMÁT	18 x A4
VÝKRES :	MĚŘÍTKO :	KOPIE :		Č. VÝKRESU :	
Půdorys objektu B1 - Soutisk	1 : 50			S103	

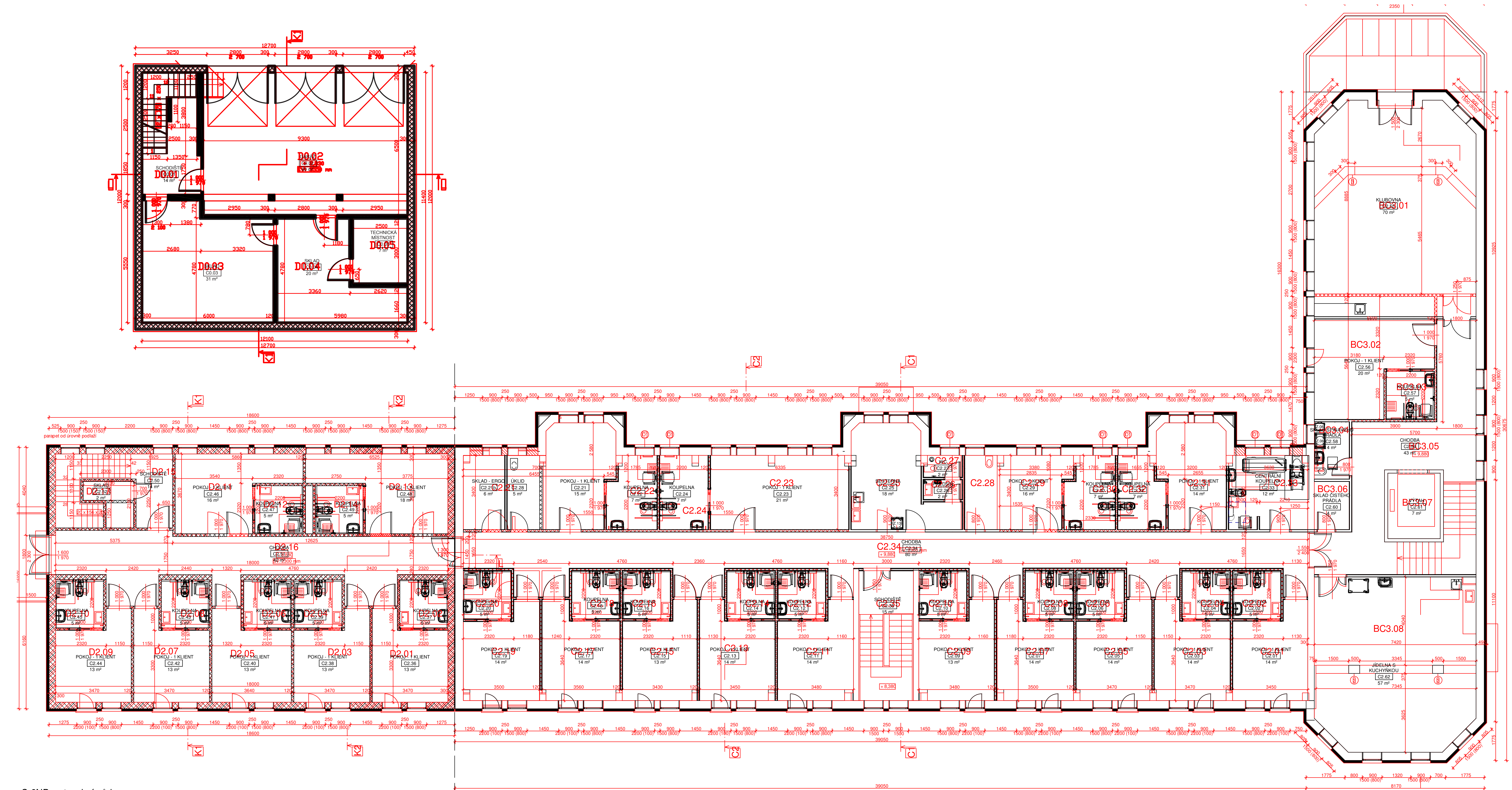


INVESTOR:	DOMOV SE ZVLÁŠTNÍM REŽIMEM "MATYAS"	KPI
MÍSTO STAVBY:	V NEJEDNÉ PRÁCE, C. 21	
AKCE:	Zkontroloval	STUPEN PD
VYKRES:	Půdorys objektu B2 - Soutisk	TECH. STUDIE
MÉŘITKO:	1 : 50	DATA
KOPIE:		FORMAT
		Č. VYKRESU:
		S104

C-1NP – stavební půdorys –
1. kopie 1
1:50



INVESTOR:	DŮMŮV SE ZVLÁŠTNÍM REZIMEM "MATYÁŠ"	KPI
MÍSTO STAVBY:	V NEJEDNÉ PRÍSP. ORG. Mladobrodská 1123, Nepelek, 382 21	STUPEN PD
AKCE:	Zkontroloval	TECH. STUDIE
DATA:	02/2020	FORMÁT
VYKRES:	Půdorys objektu C1 - Soutisk	18 x A4
MÉRITKO:	1 : 50	KOPIE:
C. VYKRESU:	S105	



C-2NP – stavební půdorys –
1.kopie 1:50

INVESTOR:		DŮM SE ZVLÁŠTNÍM REŽIMEM "MATYÁŠ" V NEŽIVKU, PRÍSP. ORG. Mladobelská 1123, Nejdk, 362 21		
MÍSTO STAVBY:		Mladobelská 1123, Nejdk, 362 21		
AKCE :		Zkontroloval		
VÝKRES :		Půdorys objektu C2 - Soutisk		
		MĚŘÍTKO :	1 : 50	
		STUPEŇ PD	TECH. STUDIE	
		DATUM	02/2020	
		FORMÁT	18 x A4	
		KOPIE :	Č. VÝKRESU :	
			S106	